

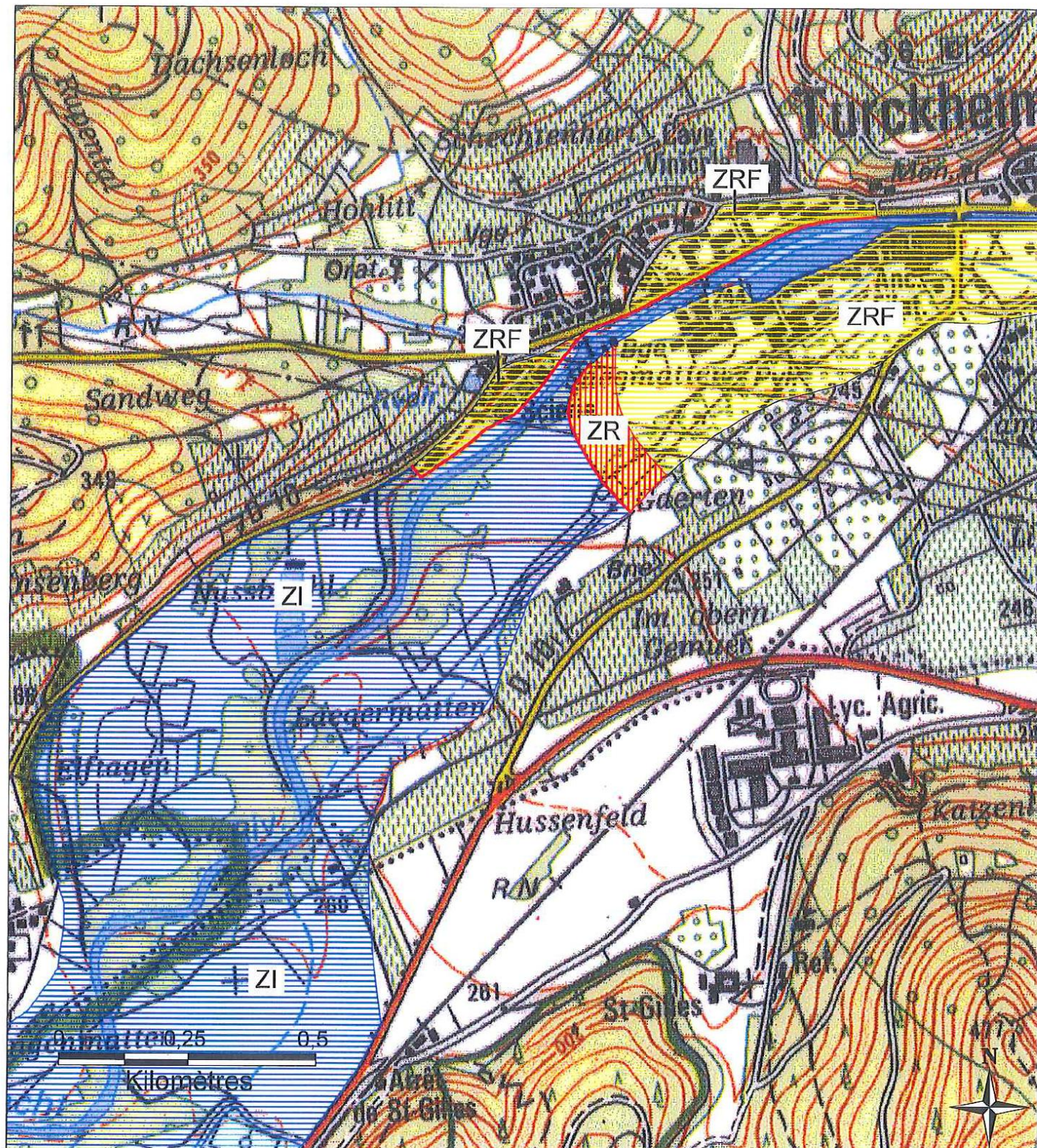
ZONES INONDABLES DANS LE DEPARTEMENT DU HAUT-RHIN




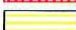

Commune de TURCKHEIM - 1/2

Préfecture du Haut-Rhin

Direction Départementale
de l'Agriculture et de la Forêt

PPRI de la Fecht approuvé par arrêté préfectoral du 14 mars 2008



-  ZI - Zone inondable par débordement en cas de crue centennale
-  ZIF - Zone inondable par débordement en cas de crue centennale, à risque modéré
-  ZR - Zone inondable en cas de rupture de digue, à risque élevé
-  ZRF - Zone inondable en cas de rupture de digue, à risque modéré
-  Digue

Echelle : 1/10 000

Mars 2008

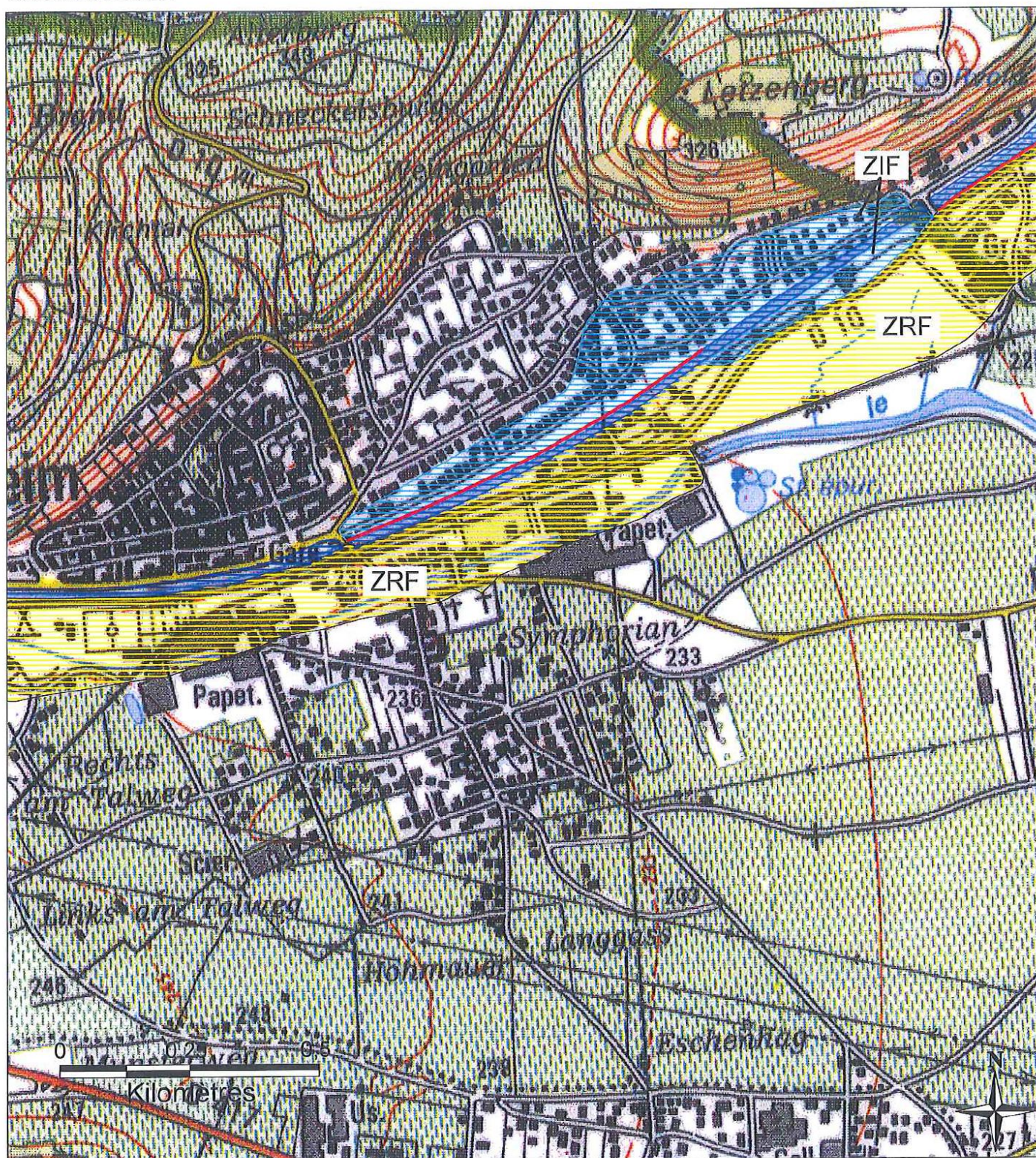
ZONES INONDABLES DANS LE DEPARTEMENT DU HAUT-RHIN

Commune de TURCKHEIM - 2/2

Préfecture du Haut-Rhin


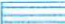

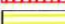

Direction Départementale
de l'Agriculture et de la Forêt

PPRI de la Fecht approuvé par arrêté préfectoral du 14 mars 2008



Echelle : 1/10 000

Mars 2008

-  ZI - Zone inondable par débordement en cas de crue centennale
-  ZIF - Zone inondable par débordement en cas de crue centennale, à risque modéré
-  ZR - Zone inondable en cas de rupture de digue, à risque élevé
-  ZRF - Zone inondable en cas de rupture de digue, à risque modéré
-  Digue